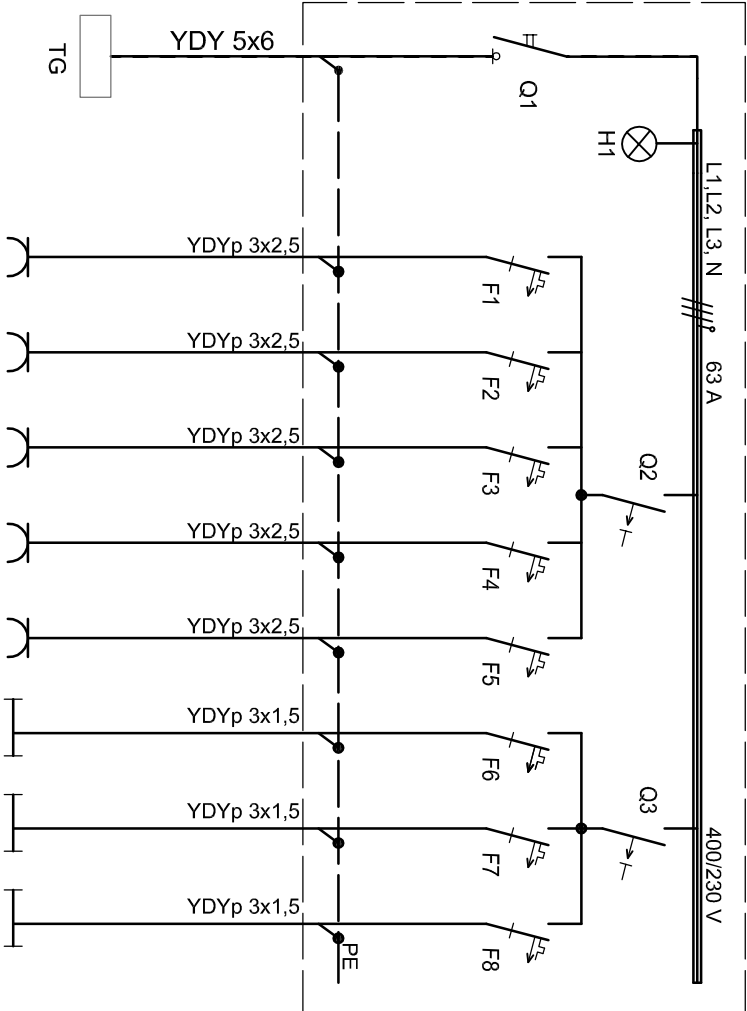


RSO



| Ilość odb. lub ozn. | 8 | | 8 | | 8 | | 7 | 6 | 18 | 6 | 18 |
|------------------------|-----|-----|-----|-----|-----|-----|-----|-----|------|------|------|
| | 1,6 | 1,6 | 1,6 | 1,6 | 1,6 | 1,6 | 1,4 | 1,2 | 0,65 | 0,99 | 0,85 |
| Moc zainst. [kW] | 2 | 4 | 5 | 6 | 8 | 10 | 11 | 15 | 1 | 6 | 11 |
| Nr pomieszczenia | 3 | 6 | 7 | | | | 13 | 16 | 2 | 7 | 13 |
| | | | | | | | 14 | | 3 | 8 | 14 |
| | | | | | | | | | 4 | 9 | 15 |
| | | | | | | | | | 5 | 10 | 16 |
| | | | | | | | | | 12 | Kl.1 | Kl.2 |

| | | |
|--|--|-------|
| H1 | Lampka sygnalizacyjna | 3 |
| F6-F8 | Wyłącznik nadprądowy 6 A, charakt. B, 1-bieg. | 2 |
| F1-F5 | Wyłącznik nadprądowy 16 A, charakt. B, 1-bieg. | 5 |
| Q2, Q3 | Wyłącznik różnicowoprądowy 25 A, IΔ=30 mA, 4-bieg. | 2 |
| Q1 | Rozłącznik z widocznym rozłączeniem 63 A, 3-bieg. | 1 |
| OZN. | NAZWA ELEMENTU | ILOŚĆ |
| WYKAZ ELEMENTÓW - ROZDZIELNICA TB | | |
| SAMOCZYNNNE WYŁĄCZENIE W UKŁADZIE TN-S | | |

BIURO INŻYNIERSKIE TOMASZ ŁĘSKI
ul. Pułaskiego 25, 42-200 Częstochowa tel./fax.(34) 363-80-84, 502-052-071
www.tomaszleski.pl, mail: biuro@tomaszleski.pl

Investor: *Gmina Koluszy*
ul.11-go Listopada 65, 95-040 Koluszy

Projekt:

Obiekt: *Przebudowa, rozbudowa oraz zmiana sposobu użytkowania części mskiej budynku admin.-biurowego*

010

Temat: *Rozdzielnica RSO i schemat instalacji*

E

Projektował: *inż. Tadeusz Szmidt*
FT-83861/105/1552/82

mgr inż. Szymon Szmidt
SLK/5430/PWOE/14

Branża: *Nr rysunku:*

009

Revizja:

00

Faza:

PB

Data: *06.2015*

Skala: *--*

Podpis

Podpis